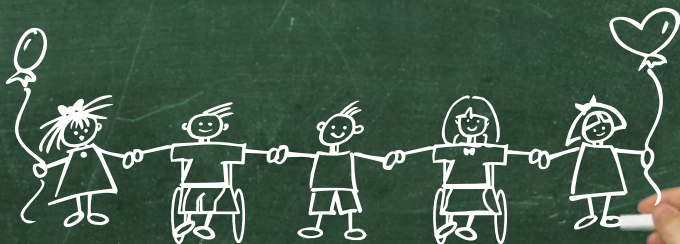


# TAGUNG

28.04.16

Gemeinsam  
Lernen in Vielfalt

Individuelle Bildungsplanung?!  
Wie begleitet man Eltern?



Donnerstag, 28. April 2016  
09:30–16:15 Uhr, Horion-Haus  
Landschaftsverband Rheinland, Köln

## Sehr geehrte Damen und Herren,

gelingende Bildungsprozesse – nicht nur schulische!  
– verschaffen allen Kindern faire Chancen und eröffnen ihnen die Möglichkeit, ihre Potentiale bestmöglich entfalten zu können. Bildungsberatung unterstützt Eltern dabei, zentrale Weichen im Sinne ihrer Kinder zu stellen.

Angesichts der individuellen Besonderheiten und der sich schnell wandelnden Bildungslandschaft hat Bildungsberatung für Eltern eines Kindes mit Behinderung eine besondere Bedeutung.

Wie kann Bildungsberatung gelingen? Das ist die zentrale Frage, die die Studie der Universität zu Köln „Individuelle Bildungsplanung von Anfang an für Kinder mit Behinderung und drohender Behinderung – Studie in zwei Modellregionen in NRW“ im Auftrag des Landschaftsverbandes Rheinland (LVR) beantwortet hat.

Gemeinsam mit Fachleuten, Vertreterinnen und Vertretern aus Politik und Verwaltung sowie Eltern wollen wir den Blick von den Ergebnissen dieser wissenschaftlichen Untersuchung auf die Praxis richten.

Wir freuen uns, Sie am 28. April 2016 in Köln begrüßen zu dürfen.



**Prof. Dr. Jürgen Wilhelm**  
Vorsitzender der  
Landschaftsversammlung  
Rheinland



**Ulrike Lubek**  
Direktorin des  
Landschaftsverbandes  
Rheinland

# Programm

## **ab 09:00 Uhr**

Kaffee, Tee und Kaltgetränke

## **09:30–09:45 Uhr**

### **Begrüßung**

Anne Henk-Hollstein

Stellvertretende Vorsitzende der  
Landschaftsversammlung Rheinland

## **09:45–10:45 Uhr**

### **Individuelle Bildungsplanung von Anfang an Studie in zwei Modellregionen in NRW**

Prof. Dr. Kerstin Ziemer, Universität zu Köln

## **10:45–11:15 Uhr**

Kaffeepause

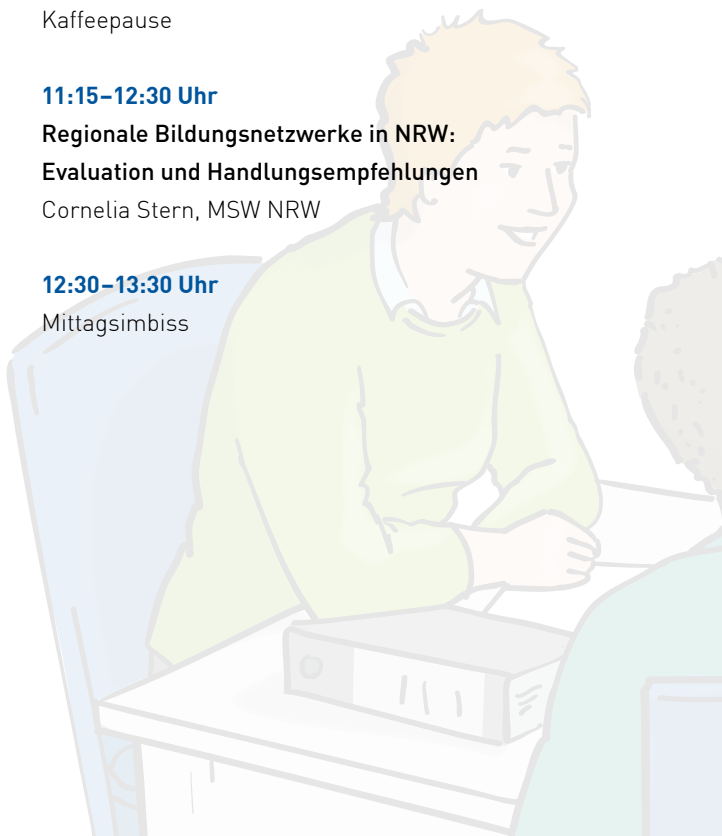
## **11:15–12:30 Uhr**

### **Regionale Bildungsnetzwerke in NRW: Evaluation und Handlungsempfehlungen**

Cornelia Stern, MSW NRW

## **12:30–13:30 Uhr**

Mittagsimbiss



**13:30–15:00 Uhr**

**Blick in die Praxis – Impulsreferate und Diskussion**

Kerstin Krawetzke, Schulpflegschaftsvorsitzende  
LVR-Christoph-Schlingensief-Schule, Oberhausen

Armgard Gessert, Konrektorin,  
LVR-Johannes-Kepler-Schule, Aachen

Bernd Kochanek, Landesvorsitzender  
Gemeinsam Leben, Gemeinsam Lernen –  
Landesarbeitsgemeinschaft NRW e.V (LAG)

Michael Schevardo,  
Schulamtsdirektor, Kreis Düren

Andrea Rokuß,  
Bildungsbüro Kreis Düren

**15:00–16:15 Uhr**

**Podiumsdiskussion und Abschluss**

Sylvia Löhrmann, Schulministerin NRW  
Prof. Dr. Kerstin Ziemer, Universität zu Köln  
Prof. Dr. Angela Faber, LVR-Schuldezernentin  
Bernd Kochanek, Vorsitzender LAG NRW e.V.  
Peter Renzel, Beigeordneter der Stadt Essen

**Moderation**

Raimund Patt, Entwicklungsbüro  
Bildung „schulhorizonte“

## Allgemeine Informationen

- Der Besuch der Fachtagung ist kostenfrei.
- Der Veranstaltungsort ist für rollstuhlfahrende Menschen zugänglich.
- Bitte informieren Sie uns, wenn Sie weiteren Unterstützungsbedarf haben und/oder mit einer Assistenzperson kommen.
- Die Teilnehmerzahl ist begrenzt. Es wird um vorherige Anmeldung mit der beiliegenden Antwortkarte gebeten.

### Anmeldeschluss ist der 18.03.2016

#### Anmeldung

Per Post an: Landschaftsverband Rheinland  
LVR-Fachbereich Landschaftsversammlung,  
Repräsentation und Beschwerden  
50663 Köln

Per Mail an: [z06post@lvr.de](mailto:z06post@lvr.de)

Per Fax: 0221 809-3307

Per Tel.: 0221 809-2794

#### Ansprechpartnerin für fachliche Fragen

Irina Toteva

LVR-Dezernat Schulen und Integration

Tel. 0221 809-4475

# Anreise

## Veranstaltungsort

Horion-Haus des Landschaftsverbandes Rheinland  
Hermann-Pünder-Straße 1, 50679 Köln

## Mit öffentlichen Verkehrsmitteln

Bei Anreise mit dem Zug erreichen Sie uns am einfachsten, wenn Sie bis Bahnhof Köln-Deutz fahren. Ebenfalls erreichen Sie uns mit den Straßenbahnlinien 1, 7 und 9 – Haltestelle „Deutzer Freiheit“.

## Mit dem PKW

Bitte beachten Sie, dass alle Dienstgebäude bzw. Dienststellen des LVR in Deutz innerhalb der von der Stadt Köln eingerichteten Umweltzone liegen.

Die Zufahrt ist daher nur mit entsprechender Plakette möglich. In direktem Umfeld des Tagungsortes befinden sich öffentliche Parkhäuser (z. B. LANXESS-Arena). Die Parkplätze sind kostenpflichtig.

